

Kita Neubau in Mohrkirch

Auf der letzten Sitzung der Gemeindevertretung am 09.12.2020 konnte ich über die letzte Entwicklung in der Frage der Zukunft unserer Kindertagesstätte berichten.

Bekanntlich gab es in den letzten Jahren eine Reihe von Gedanken und Ideen zur Zukunft des Kindergartens. Nicht immer waren sich die Gemeindevertretungen aus Böel und Mohrkirch einig, aber letztlich kam man überein, dass etwas geschehen muss.

Verschiedene Optionen zur Verbesserung der Verhältnisse wurden zuletzt in einer Arbeitsgruppe des Kita-Zweckverbandes erörtert und bewertet. Diese Arbeitsgruppe aus den Kita-Standortbürgermeistern im Amt, die beiden Bürgermeister aus Böel und Mohrkirch, dem Kita-Werk als Betreiber und nicht zuletzt Vertreter der Eltern sowie der Mitarbeiter hat dem Kita-Zweckverband einen Neubau in Mohrkirch auf dem Platz der ehemaligen Grundschule mit Anbindung zur Sporthalle empfohlen. Der Kita-Zweckverband im Amt Süderbrarup ist dieser Empfehlung mehrheitlich gefolgt und hat die Gemeinde Mohrkirch gebeten den Neubau in Mohrkirch zu realisieren. Das haben wir zugesagt.

Die Gemeinde Mohrkirch hat daraufhin mit dem Planungsbüro Wohlenberg die Planung weitergeführt und nun erste Ergebnisse vorgestellt

Wie soll der Neubau aussehen?



Süd-West-Ansicht- von der Schulstraße

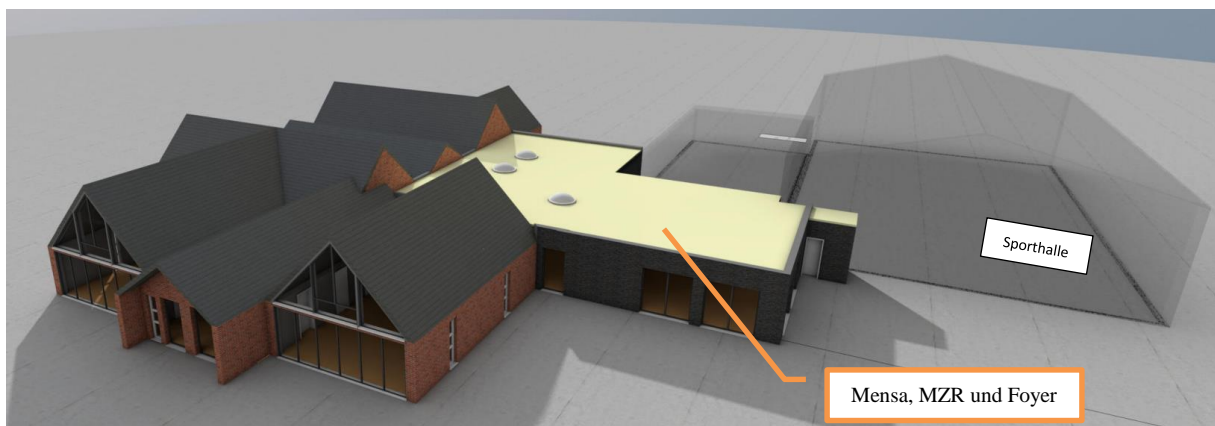
Der Neubau besteht eigentlich aus Einzelhäusern mit Spitzdach, die ein Kinderdorf bilden und einem zentralen Bereich zwischen den Einzelhäusern und der Turnhalle. Unter jedem dieser Dächer wird eine Kita Gruppe Platz finden. Der Gruppenraum, der Sanitärbereich und Nebenräume bilden jeweils eine räumliche Einheit. Der vordere Bereich mit verglastem Giebel ist bis unter das Dach offen. Im hinteren Bereich über den Nebenräumen wird eine Galerie angeordnet und als Empore Rückzugsraum bieten.



Westansicht

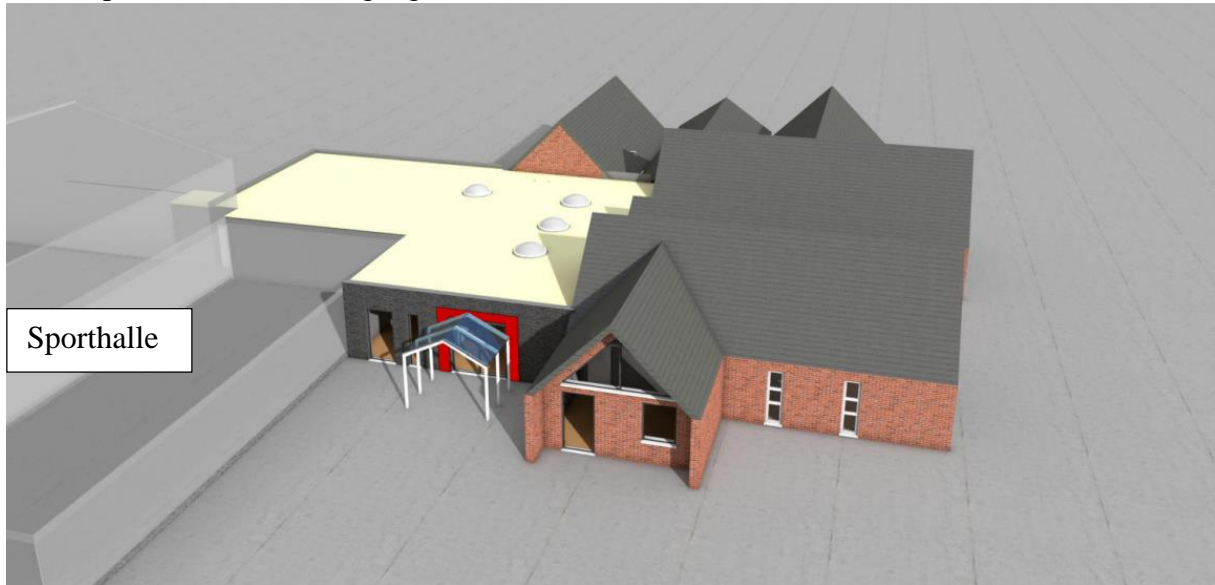
Die insgesamt vier Gruppenräume sind den erforderlichen Ruheräumen miteinander verbunden. Großen Wert legen wir auf Räume für die Mitarbeiter der Kita als Rückzugsmöglichkeit in Ruhepausen mit eigenem Sanitärbereich. Räume für die Leitung und ein eigener Raum für Elterngespräche sind auch vorgesehen. Der großzügige zentrale Multifunktionsraum lässt viele Nutzungsmöglichkeiten zu, und dient auch als Speiseraum. Eine pädagogische Küche gehört ebenso zum Konzept.

Der Neubau wird direkt mit der Turnhalle verbunden, so dass die Kinder nicht die Schuhe wechseln müssen.



Mit diesem Neubau können wir alle Anforderungen aus dem neuen Kita Gesetz erfüllen, das Gebäude ist ebenerdig und barrierefrei. Das Platzangebot liegt insgesamt weit über dem gesetzlich vorgeschriebenen Standard. Als Erkenntnis aus der derzeitigen Corona Lage werden wir eine Lüftungsanlage einplanen.

links Sporthalle, rechts Eingang Kita



Grundriss



Neubau Kita Mohrkirch

Das Außengelände bietet Platz für verschiedenste Aktivitäten und soll nach den Vorstellungen des Kindergartens gestaltet werden.



Lageplan 1:500



Gruppenraum mit Galerie



Beispiel-Galerie



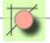
Perspektive-Innen



Perspektive-Innen

Bauherr : Amt Süderbrarup

08.12.2020

wohlenberg
architekten 

Eine Arbeitsgruppe mit den Mitarbeitern der Kita, Kita-Leitung, Gemeinde, Amt und Architekten wird weitere Detailfragen klären und in die Feinabstimmung gehen.

Michael Haushahn, Bgm.

Mohrkirch den 13.12.2020